

Ausschnitte aus

vom
- 8. 05. 06

() Schwarzwälder Bote

() Kreisnachrichten

Enztäler

() Stuttgarter Zeitung

() Pforzheimer Zeitung

() bw.Woche, Staatsanz.

() Nagold-Altenteiger Woche

() Calw Journal

Die Mountainbike-Arena ist nun eröffnet

Attraktives Wegenetz auf dem Kaltenbronn eingeweiht / Touristisches »Highlight« / Schild wird enthüllt

Von Jürgen Schlee

Kaltenbronn. Auf dem höchsten Punkt in der Region wurde am Samstag ein touristisches »Highlight« eingeweiht: die Mountainbike-Arena Murg-/Enztal.

Neben Vertretern der Kommunen und Landkreise fanden sich einige hundert Besucher am Kaltenbronn ein. Dieter Knittel, Bürgermeister von Gernsbach, freute sich, dass gerade der Kaltenbronn nun zur »Nahtstelle« werde.

»Ein Projekt braucht viele Partner«, so Knittel, der darauf hinwies, dass es ohne die finanziellen Zuwendungen aus Brüssel und dem Land sowie den Kommunen nicht verwirklicht werden hätte können. »Es ist ein gutes Signal für den Tourismus«, sagte Hartmut

Alker vom Ministerium für Ernährung und Ländlichen Raum, der die »Mountainbike-Arena« als einen Meilenstein bei den Entwicklungszielen der Region bewertete.

Von einem »Projekt mit Pilotfunktion für weitere Mountainbike-Projekte im Naturpark« sprach Peter Dombrowski, Landrat von Freudenstadt. »Die Mountainbike-Arena zeigt in besonderer Weise, dass sich die beiden Entwicklungsinstrumente »LEADER plus« und »Naturpark« ideal ergänzen«, fügte er hinzu.

Ziel sei es, das neue Angebot, das mit der Mountainbike-Arena geschaffen wurde, auf den gesamten Naturpark auszuweiten und so schwarzwaldweit ein einheitliches Mountainbike-Wegenetz zu realisieren.

Die Nachfrage der Gemeinden nach der Ausweisung weiterer Strecken sei schon jetzt

sehr groß, führte Dombrowski an.

Mitinitiator und Projektverantwortlicher ist Klaus Mack, Bürgermeister von Enzklösterle, der sich darüber freute, welchen Zuspruch das Projekt schon jetzt genieße.

»Uns ging es von Anfang an darum, ein Projekt zu schaffen, mit dem wir neue Maßstäbe setzen und den Bedürfnis-

sen einer breit gefächerten Zielgruppe entsprechen«, begründete Mack die drei Jahre von der Planung bis zur Realisierung.

In enger Zusammenarbeit mit dem Naturpark, Mountainbike-Vereinen, den Gemeinden und Forst wurde so das 800 Kilometer umfassende Routennetz aufgebaut. Dabei galt es, den Ausgleich zwi-

schen den beteiligten Interessensverbänden herbeizuführen.

»Ich freue mich, dass uns dieser Spagat gelungen ist. Gerade hier im Höhengebiet Kaltenbronn mit seinen sensiblen Schutzgebieten übernimmt die Lenkungsfunction des ausgewiesenen Routennetzes eine wichtige Aufgabe«, sagte Mack.

HINTERGRUND

Die Mountainbike-Arena umfasst insgesamt rund 800 Kilometer sehr gut beschilderter Mountainbikestrecken. Aufgrund der vielseitigen und abwechslungsreichen Landschaft des Murg-/Enztals bietet sie Fahrspaß für alle Leistungsklassen vom Anfänger bis zum Profi. Modellhaft ist aber nicht nur das Routennetz,

sondern auch das Orientierungssystem. Die Grundlage dafür stellen über 3500 Mountainbike-Schilder dar, die den Routenverlauf im Gelände kennzeichnen sowie die neu entwickelte Mountainbike-Karte, die auch dem weniger geübten Kartenleser eine sichere Orientierung erlaubt. Alle Kreuzungspunkte des

Routennetzes wurden durchnummeriert. Die entsprechenden Nummern finden sich sowohl auf den Schildern im Gelände als auch in der Karte wieder. Integriert in das Routennetz sind 14 Tourenvorschläge. Weitere Informationen unter: www.naturpark-schwarzwald.de, www.leader-nordschwarzwald.de.

Ausschnitte aus

vom - 8. 05. 06

() Schwarzwälder Bote

() Kreisnachrichten

~~()~~ Enztäler

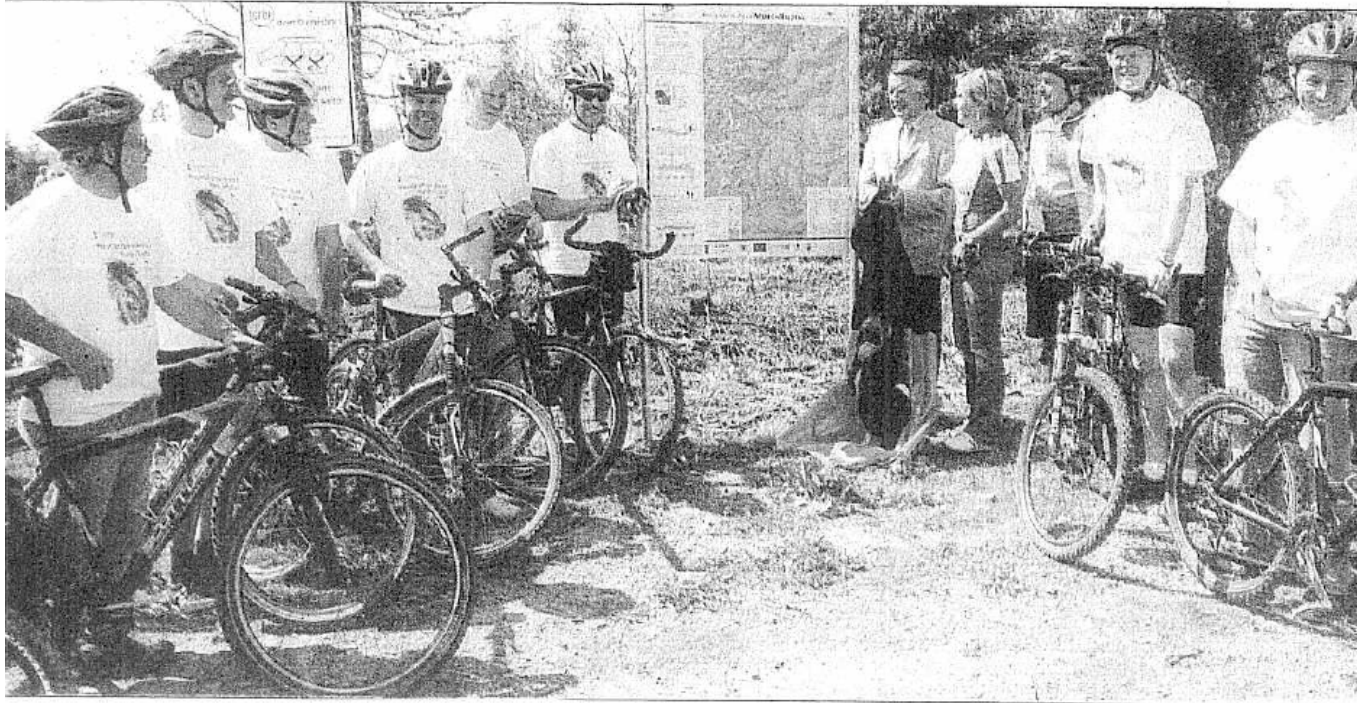
() Stuttgarter Zeitung

() Pforzheimer Zeitung

() bw.Woche, Staatsanz.

() Nagold-Altensteiger Woche

() Calw Journal



Am Samstag wurde das Schild der neuen »Mountainbike-Arena« feierlich enthüllt.
Fotos: Schleeh