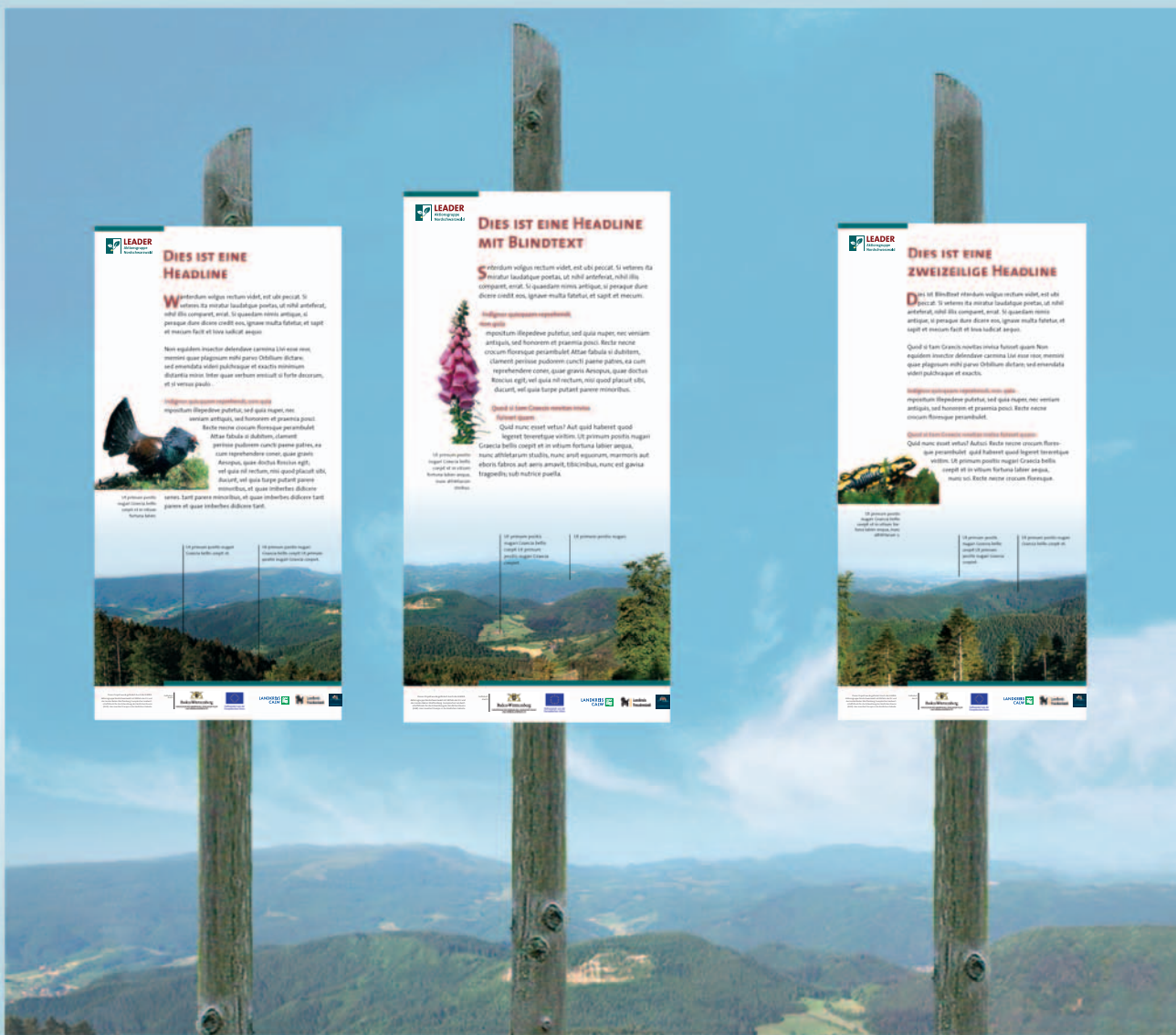




# Gestaltungshandbuch Touristische Informationstafeln im Nordschwarzwald



Dieses Projekt wurde gefördert durch die LEADER-Aktionsgruppe Nordschwarzwald mit Mitteln der EU und des Landes Baden-Württemberg. Europäischer Landwirtschaftsfonds für die Entwicklung des ländlichen Raums (ELER): Hier investiert Europa in die ländlichen Gebiete.

Gefördert durch



**Baden-Württemberg**  
MINISTERIUM FÜR ERNÄHRUNG, LÄNDLICHEN RAUM  
UND VERBRAUCHERSCHUTZ



Kofinanziert von der  
Europäischen Union

## **Inhalt**

<b>Warum einheitliche Tafeln im Nordschwarzwald? .....</b>	<b>3</b>
<b>50 mal 100 – ein elegantes Hochformat .....</b>	<b>4</b>
<b>Keine Regel ohne Ausnahmen – Sonderformate .....</b>	<b>5</b>
<b>Die Einteilung – alles am richtigen Platz! .....</b>	<b>6</b>
<b>Die Vermaung .....</b>	<b>7</b>
<b>Schriftarten und Schriftgren .....</b>	<b>8, 9</b>
<b>Sehtest – die Schriften im Mastab 1:1 .....</b>	<b>10, 11</b>
<b>Das Farbkonzept .....</b>	<b>12, 13</b>
<b>Die Stnderkonstruktion .....</b>	<b>14</b>
<b>Die Befestigung .....</b>	<b>15</b>
<b>Herstellungsverfahren fr farbige Informationstafeln .....</b>	<b>16</b>
<b>Herstellungsverfahren fr einfarbige Informationstafeln .....</b>	<b>17</b>
<b>Impressum .....</b>	<b>18</b>

## Warum einheitliche Tafeln im Nordschwarzwald?

### Stärkung der regionalen Identität

Sowohl für die Besucher als auch für die einheimische Bevölkerung ergibt sich durch einheitlich gestaltete Informationstafeln ein stimmiges, wiedererkennbares Erscheinungsbild. Einzelne Tafeln bzw. Erlebnispfade addieren sich zu einem überzeugenden Gesamteindruck, der auch auf die entsprechenden Print- und Nonprintmedien abgestimmt ist. Die Region bekommt nicht zuletzt durch die konsequente Umsetzung des Designkonzepts einen unverwechselbaren Charakter.

### Gestaltungssicherheit

Gemeinden und Planer können auf ein ausgereiftes Konzept zurückgreifen. Sie profitieren von guten, leicht umsetzbaren Gestaltungsvorgaben ohne sich über Einteilungsraster, Schriftgrößen oder Logo-Anordnung Gedanken machen zu müssen.

### Nachhaltigkeit

Das Designkonzept findet sich auch bei den Informationstafeln des Naturparks Schwarzwald Mitte/Nord wieder. So wird auch langfristig über die LEADER-Region hinaus ein wiedererkennbares aufeinander abgestimmtes Erscheinungsbild gewährleistet.

### Kostensicherheit

Herstellungsarten und Befestigungsvorschläge entsprechen dem Stand der Technik. Trotz guter Qualität ist eine preiswerte Herstellung und Aufstellung gewährleistet.



## DIES IST EINE HEADLINE

**W**anterdum volgus rectum videt, est ubi peccat. Si veteres ita miratur laudatque poetas, ut nihil anteferat, nihil illis comparet, errat. Si quaedam nimis antiquae, si peraque dure dicere credit eos, ignave multa fatetur, et sapit et mecum facit et lova iudicat aequo.

Non equidem insector delendave carmina Livi esse reor, memini quae plagosum mihi parvo Orbiliium dictare; sed emendata videri pulchraque et exactis minimum distantia miror. Inter quae verbum emicuit si forte decorum, et si versus paulo concinnior unus et alter, iniuste totum ducit venditque poema.



### Indignor quicquam reprehendi, non quia

mpositum illepedeve putetur, sed quia nuper, nec veniam antiquis, sed honorem et praemia posci.

Recte necne crocum floresque perambulet

Attae fabula si dubitem, clament periisse

pudorem cuncti paene patres, ea cum

reprehendere coner, quae gravis Aesopus,

quae doctus Roscius egit; vel quia nil rec-

tum, nisi quod placuit sibi, ducunt, vel

quia turpe putant parere minoribus, et

quae imberbes didicere senes. tant pare-

re minoribus, et quae imberbes didicere tant parere et quae imberbes didicere tant parere minoribus, et quae imberbes didicere.

Ut primum positis  
 nugari Graecia bellis  
 coepit et in vitium  
 fortuna labier.

Ut primum positis nugari  
 Graecia bellis coepit et.

Ut primum positis nugari  
 Graecia bellis coepit Ut primum  
 positis nugari Graecia coepiet.



Dieses Projekt wurde gefördert durch die LEADER-Aktionsgruppe Nordschwarzwald mit Mitteln der EU und des Landes Baden-Württemberg, Europäischer Landwirtschaftsfonds für die Entwicklung des ländlichen Raums (ELER). Hier investiert Europa in die ländlichen Gebiete.

Gefördert durch





## 50 mal 100 – ein elegantes Hochformat

Das Gestaltungskonzept sieht für die Basistafeln ein schlankes Hochformat vor: 50 cm breit, 100 cm hoch.

Daraus ergeben sich folgende Vorteile:

- Die Tafeln wirken nicht als querformatiger Riegel, der die Aussicht stört.
- Die Tafeln werden von nur einem Pfosten stabil gehalten. Dadurch ergeben sich nicht nur Kostenvorteile, sondern auch eine unproblematische Aufstellung.

## Kleine Happen munden besser

Das Tafelformat reicht aus, um mit gut lesbarer Schrift ein Thema umfassend darzustellen (Texte mit bis zu ca. 170 Wörtern sind möglich).

Darüber hinausgehende Textmengen erschlagen den Betrachter und werden in der Regel nicht gelesen.

Ist trotzdem mehr zu sagen oder zu zeigen, sollte der Inhalt auf „leicht verdauliche“ Informationseinheiten verteilt werden. Hierbei können mehrere Tafeln mit entsprechenden thematischen Schwerpunkten nebeneinander gestellt werden.



## DIES IST EINE HEADLINE MIT BLINDTEXT

**S**nterdum volgus rectum videt, est ubi peccat. Si veteres ita miratur laudatque poetas, ut nihil anteferat, nihil illis comparet, errat. Si quaedam nimis antique, si peraque dure dicere credit eos, ignave multa fatetur, et sapit et mecum.

### Indignor quicumque reprehendi, non quia

mpositum illepedeve putetur, sed quia nuper, nec veniam antiquis, sed honorem et praemia posci. Recte necne crocum floresque perambulet Attae fabula si dubitem, clament perisse pudorem cuncti paene patres, ea cum reprehendere coner, quae gravis Aesopus, quae doctus Roscius egit; vel quia nil rectum, nisi quod placuit sibi, ducunt, vel quia turpe putant parere minoribus.



Ut primum positus nugari Graecia bellis coepit et in vitium fortuna labier aequa, nunc athletarum stribus.

### Quod si tam Graecis novitas invisus fuisset quam

Quid nunc esset vetus? Aut quid haberet quod legeret tereretque viritim. Ut primum positus nugari Graecia bellis coepit et in vitium fortuna labier aequa, nunc athletarum studiis, nunc arsit equorum, marmoris aut eboris fabros aut aeris amavit, tibicinibus, nunc est gavisa tragoedis; sub nutrice puella. Non equidem insector delendave carmina Livi esse reor, memini quae plagosum mihi parvo Orbilius dictare; sed emendata videri pulchraque et exactis minimum distantia miror. Inter quae verbum emicuit si forte decorum, et si versus paulo.

Ut primum positus nugari Graecia bellis coepit Ut primum positus nugari Graecia coepiet.

Ut primum positus nugari.



Dieses Projekt wurde gefördert durch die LEADER Aktionsgruppe Nordschwarzwald mit Mitteln der EU und des Landes Baden-Württemberg. Europäischer Landwirtschaftsfonds für die Entwicklung des ländlichen Raums (ELER). Hier erwidert Europa in die ländlichen Gebiete.

Gefördert durch







## DIES IST EINE HEADLINE MIT BLINDTEXT

**S**nterdm volgus rectum videt, est ubi peccat. Si veteres ita miratur laudatque poetas, ut nihil anteferat, nihil illis comparet, errat. Si quaedam nimis antiquae, si peraque dure dicere credit eos, ignave multa fatetur, et sapit et mecum.

**Indignor quicumq; reprehendi, non quia**

mpositum illepedeve putetur, sed quia nuper, nec veniam antiquis, sed honorem et praemia posci. Recte necne crocum floresque

perambulet Attae fabula si dubitem, clament perisse pudorem cuncti paene patres, ea cum reprehendere coner, quae gravis Aesopus, quae doctus Roscius egit; vel quia nil rectum, nisi quod placuit sibi, ducunt, vel quia turpe putant parere minoribus. dis; sub nutrice puella. Non equidem insector delendave carmina

Livi esse reor, memini quae plagosum mihi parvo Orbilius dictare; sed emendata videri pulchraque et exactispaulo concinnior.

Legende

Ut primum positus nugar Graecia bellis coepit et in vitium fortuna labier aequa, nunc athletarum stribus. Ut primum positus nugar Graecia bellis coepit et in vitium fortuna labier aequa, nunc athletarum stribus. Ut primum positus nugar Graecia bellis coepit et in vitium fortuna labier aequa, nunc athletarum stribus.



Gefördert durch  
  
 MINISTERIUM FÜR UMWELT, LANDESPOLITIK UND VERKEHRSMITTEL  
  
 Kulturförderung von der Europäischen Union

LANDKREIS CALW  
  
 Landkreis Freudenstadt  


## Keine Regel ohne Ausnahmen – Sonderformate

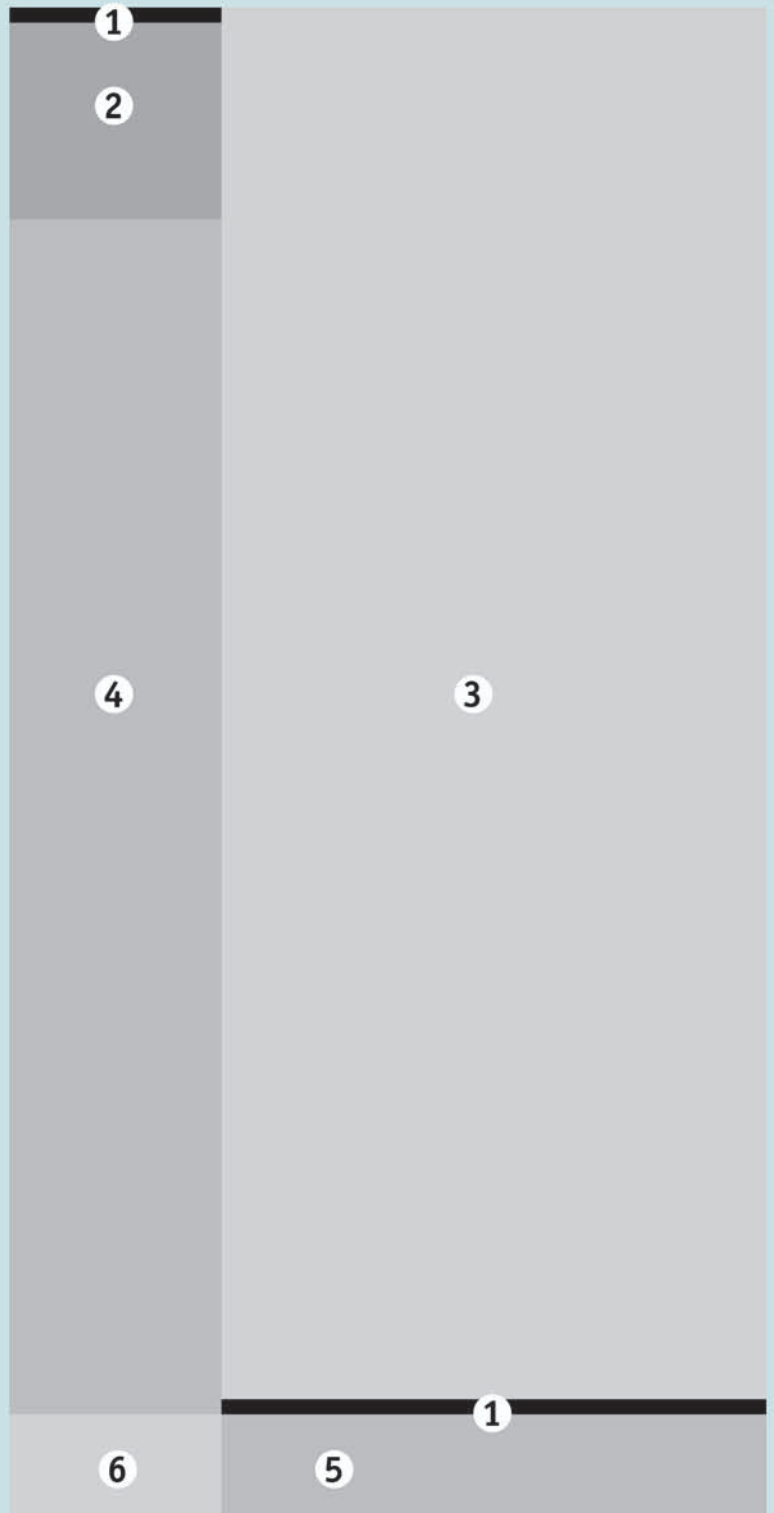
Bestimmte Darstellungen (z.B. Pläne) können ein anderes, breiteres Tafelformat erfordern. In diesem Fall kann die Tafel auf die doppelte Breite, also zu einem Quadrat erweitert werden. Die Einteilung in der linken Hälfte bleibt davon unberührt. Für die Befestigung werden zwei Holzpfähle und zwei Paar Bügel verwendet.

**Je nach Ausstellungskonzept können auch andere spezifische Maße und Aufstellungsformen zur Anwendung kommen.** Wichtig ist, dass dabei die Grundelemente des Corporate-Designs (Schriftarten, Farben und Einteilung) erhalten bleiben.

## Die Einteilung – alles am richtigen Platz!

Die Hinweistafeln sind in wenige Bereiche unterteilt, die die Position der einzelnen Elemente festlegen.

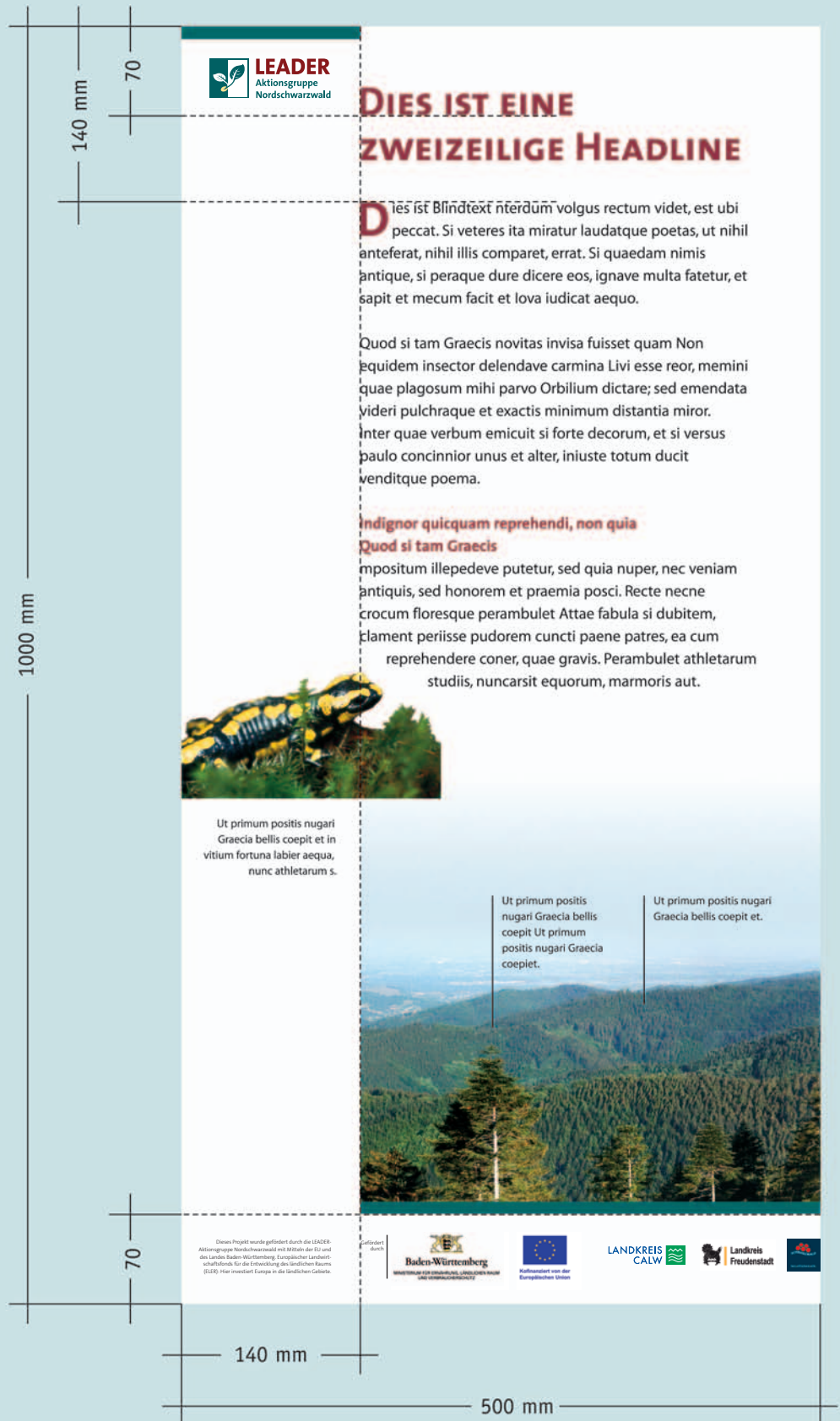
- 1** Zwei Balken definieren Flächen und Bereiche und sind gleichzeitig wiedererkennbare gestalterische Grundelemente. Die Balken werden – je nach Art des Tafelinhalts – in unterschiedlichen Farben angelegt (siehe Farbgebung).
- 2** Hier steht das übergeordnete Logo.
- 3** Dies ist der eigentliche Bereich für Headline, Fließtext und große Bilder.
- 4** Diese Fläche bleibt im Wesentlichen leer und sorgt für den gestalterisch notwendigen Freiraum. Die schmale Randfläche kann jedoch Teile von Bildern oder Bildunterschriften aufnehmen.
- 5** Hier stehen Logos zweiten Ranges (z. B. von unterstützenden Organisationen oder Sponsoren).
- 6** Diese Fläche kann für textliche Hinweise zur Sponorenleiste genutzt werden.





## Die Vermaung

Das Grundraster der Tafeln wird durch wenige Mae bestimmt, die mglichst genau eingehalten werden sollten.



Strke der farbigen Balken: 10 mm

## Schriftarten und Schriftgrößen

- 1** Die **Headline** ist gesetzt in Kapitälchen, das sind „kleine Großbuchstaben“.

Schriftart..... The Sans Bold Caps  
 Schriftgröße..... 90 pt  
 Zeilenabstand..... 100 pt  
 Laufweite..... 0
- 2** Am Beginn des Fließtextes steht ein **hängendes Initial** – ein Großbuchstabe, der sich über zwei Zeilen erstreckt, um den Einstieg in den Text zu erleichtern.

Schriftart ..... The Sans Bold Plain
- 3** Der **Fließtext** ist ein linksbündiger Flattersatz. Worttrennungen sollten, wenn möglich, vermieden werden.

Schriftart..... The Sans Plain  
 Schriftgröße..... 35 pt  
 Zeilenabstand..... 50 pt  
 Laufweite..... 0
- 4** **Zwischenüberschriften** gliedern den Text, informieren über kommende Inhalte und wecken Interesse zum Weiterlesen.

Schriftart..... The Sans Bold Plain  
 Schriftgröße..... 35 pt  
 Zeilenabstand..... 50 pt  
 Laufweite..... 0
- 5** **Bildunterschriften** werden in der Regel nach der Headline als erstes gelesen und sind deshalb wichtig für die Kommunikation.

Schriftart..... The Sans Plain  
 Schriftgröße..... 25 pt  
 Zeilenabstand..... 35 pt  
 Laufweite..... 0
- 6** Nach jedem Absatz wird eine **Leerzeile** eingefügt, um den Text in gut verständliche kleine Informationseinheiten zu gliedern.



### DIES IST EINE ZWEIZEILIGE HEADLINE

- 1** **DIES IST EINE ZWEIZEILIGE HEADLINE**
- 2** **W**anterdum volgus rectum videt, est ubi peccat. Si veteres ita miratur laudatque poetas, ut nihil anteferat, nihil illis comparet, errat. Si quaedam nimis antiquae, si peraque dure dicere credit eos, ignave multa fatetur, et sapit et mecum facit et lova iudicat aequo.
- 3** Non equidem insector delendave carmina Livi esse reor, memini quae plagosum mihi parvo Orbilius dictare; sed emendata videri pulchraque et exactis minimum distantia miror. Inter quae verbum emicuit si forte decorum, et si versus paulo concinnior unus et alter, iniuste totum ducit venditque poema.
- 4** **Indignor quicquam reprehendi, non quia** mpositum illepedeve putetur, sed quia nuper, nec veniam antiquis, sed honorem et praemia posci. Recte necne crocum floresque perambulet Attae fabula si dubitem, clament perisse pudorem cuncti paene patres, ea cum reprehendere coner, quae gravis Aesopus, quae doctus Roscius egit.
- 5** **Ut primum positis nugari Graecia bellis coepit et in vitium fortuna labitur.**
- 6** **Vel quia nil rectum, nisi quod placuit sibi, ducunt, minoribus, et quae imberbes didicere senes. tant parere vel quia turpe putant parere minoribus, et quae imberbes didicere tant parere et quae imberbes.**





Dieses Projekt wurde gefördert durch die LEADER Aktionsgruppe Nordschwarzwald mit Mitteln der EU und des Landes Baden-Württemberg. Europäischer Landwirtschaftsfonds für die Entwicklung des ländlichen Raums (ELER). Hier investiert Europa in die ländlichen Gebiete.

Gefördert durch








## Schriftarten und Schriftgrößen

Übertragungsmöglichkeit

Naturpark Schwarzwald Mitte/Nord

- 1 Die **Headline** ist gesetzt in Kapitälchen, das sind „kleine Großbuchstaben“.  
 Schriftart..... The Sans Bold Caps  
 Schriftgröße..... 90 pt  
 Zeilenabstand..... 100 pt  
 Laufweite..... 0
- 2 Am Beginn des Fließtextes steht ein **hängendes Initial** – ein Großbuchstabe, der sich über zwei Zeilen erstreckt, um den Einstieg in den Text zu erleichtern.  
 Schriftart..... The Sans Bold Plain
- 3 Der **Fließtext** ist ein linksbündiger Flattersatz. Worttrennungen sollten, wenn möglich, vermieden werden.  
 Schriftart..... The Sans Semibold Plain  
 Schriftgröße..... 35 pt  
 Zeilenabstand..... 50 pt  
 Laufweite..... 0
- 4 **Zwischenüberschriften** gliedern den Text, informieren über kommende Inhalte und wecken Interesse zum Weiterlesen.  
 Schriftart..... The Sans Bold  
 Schriftgröße..... 35 pt  
 Zeilenabstand..... 50 pt  
 Laufweite..... 0
- 5 **Bildunterschriften** werden in der Regel nach der Headline als erstes gelesen und sind deshalb wichtig für die Kommunikation.  
 Schriftart..... The Sans Semibold Plain  
 Schriftgröße..... 25 pt  
 Zeilenabstand..... 35 pt  
 Laufweite..... 0
- 6 Nach jedem Absatz wird eine **Leerzeile** eingefügt, um den Text in gut verständliche kleine Informationseinheiten zu gliedern.

**NATURPARK SCHWARZWALD MITTE/NORD**

# DIES IST EINE ZWEIZEILIGE HEADLINE

- 1
- 2 **W**anterdum volgus rectum videt, est ubi peccat. Si veteres ita miratur laudatque poetas, ut nihil anteferat, nihil illis comparet, errat. Si quaedam nimis antique, si peraque dure dicere credit eos, ignave multa fatetur, et sapit et mecum facit et lova iudicat aequo.
- 3 Non equidem insector delendave carmina Livi esse reor, memini quae plagosum mihi parvo Orbilium dictare; sed emendata videri pulchraque et exactis minimum distantia miror. Inter quae verbum emicuit si forte decorum, et si versus paulo concinnior unus et alter, iniuste totum ducit venditque poema.
- 4 **I**ndignor quicumque reprehendi, non quia mpositum illepedeve putetur, sed quia nuper, nec veniam antiquis, sed honorem et praemia posci. Recte necne crocum floresque perambulet Attae fabula si dubitem, clament periisse pudorem cuncti paene patres, ea cum reprehendere coner, quae gravis Aesopus, quae doctus Roscius.
- 5 **U**t primum positis nugari Graecia bellis coepit et in vitium fortuna labier.
- 6 **V**el quia nil rectum, nisi quod placuit sibi, ducunt, vel quia turpe putant parere minoribus, quae imberbes didicere senes. tant parere minoribus, imberbes didicere tant parere et quae imberbes.

Ut primum positis nugari Graecia bellis coepit et.

Ut primum positis nugari Graecia bellis coepit Ut primum positis nugari Graecia coepiet.

Wir sind Partner und Förderer des Naturparks: [www.duravit.de](http://www.duravit.de) [www.alpirsbacher.de](http://www.alpirsbacher.de)

## Sehtest – die Schriften im Maßstab 1:1

Diese Seite vermittelt einen Eindruck von der Lesbarkeit vor Ort. Die Schriftgröße ist so gewählt, dass sie auch aus zwei Metern Entfernung noch gut lesbar ist. Das ist wichtig, falls die Tafel schlecht zugänglich ist oder mehrere Betrachter gleichzeitig lesen wollen.

**Hinweis:** Falls Sie diese Seite in Originalgröße aus dem Programm Acrobat-Reader ausdrucken möchten, sollte die Funktion „auf Papiergröße verkleinern“ nicht aktiv sein.

**HEADLINE**

**BLINDTEXT**

**Zwischenüberschrift**

Fließtext in Originalgröße

Dies ist Fließtext in Originalgröße.

Originalgröße. Dies ist Fließtext

Dies ist eine Bildunterschrift

eine Bildunterschrift in Originalgröße



## Sehtest – die Schriften im Maßstab 1:1

Übertragungsmöglichkeit  
Naturpark Schwarzwald Mitte/Nord

Diese Seite vermittelt einen Eindruck von der Lesbarkeit vor Ort. Die Schriftgröße ist so gewählt, dass sie auch aus zwei Metern Entfernung noch gut lesbar ist. Das ist wichtig, falls die Tafel schlecht zugänglich ist oder mehrere Betrachter gleichzeitig lesen wollen.

**Hinweis:** Falls Sie diese Seite in Originalgröße aus dem Programm Acrobat-Reader ausdrucken möchten, sollte die Funktion „auf Papiergröße verkleinern“ nicht aktiv sein.

HEADLINE

BLINDTEXT

Zwischenüberschrift

Fließtext in Originalgröße

Dies ist Fließtext in Originalgröße.

Originalgröße. Dies ist Fließtext in Originalgröße.

Dies ist eine Bildunterschrift in Originalgröße.

eine Bildunterschrift in Originalgröße.

## Das Farbkonzept

### Farbvorschläge für mehrfarbige Tafeln

#### Dunkelgrün für Balken, Headlines und Zwischenüberschriften

Cyan .....	100
Magenta .....	55
Gelb.....	65
Schwarz.....	0

#### Mittelgrün für Balken

Cyan .....	50
Magenta .....	10
Gelb.....	15
Schwarz.....	0

#### Dunkelrot für Balken, Headlines und Zwischenüberschriften

Cyan .....	50
Magenta .....	100
Gelb.....	80
Schwarz.....	0

### Farbvorschläge für einfarbige Tafeln

Dunkelgrün: Pantone 553  
 Dunkelblau: Pantone 540





## Das Farbkonzept

Übertragungsmöglichkeit  
 Naturpark Schwarzwald Mitte/Nord

### Das Farbkonzept für mehrfarbige Tafeln unterscheidet verschiedene Tafelinhalte:

#### Grün

für Informationen über den Naturpark, seine Tiere und Pflanzen:

Cyan .....	70
Magenta .....	0
Gelb.....	100
Schwarz.....	20

#### Blau

für Aktivitäten im Naturpark – Nordic Walking, Mountainbiking, Schwarzwald-Guides etc:

Cyan .....	85
Magenta .....	50
Gelb.....	0
Schwarz.....	0

#### Dunkelgelb

für Initiativen und Portalgemeinden:

Cyan .....	0
Magenta .....	45
Gelb.....	100
Schwarz.....	10

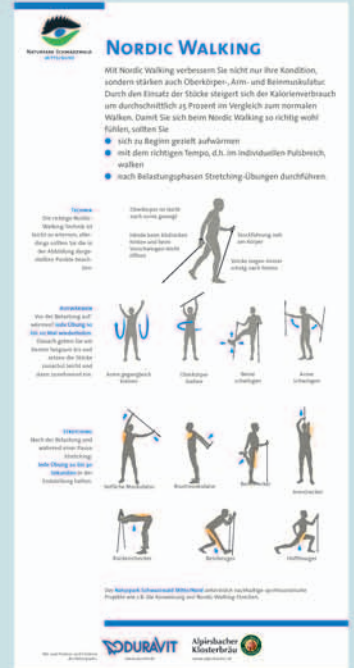
#### Grau

(Fließtext, Bildunterschriften):

Cyan .....	0
Magenta .....	05
Gelb.....	8
Schwarz.....	70

### Farbvorschläge für einfarbige Tafeln

Dunkelgrün: Pantone 553  
 Dunkelblau: Pantone 540



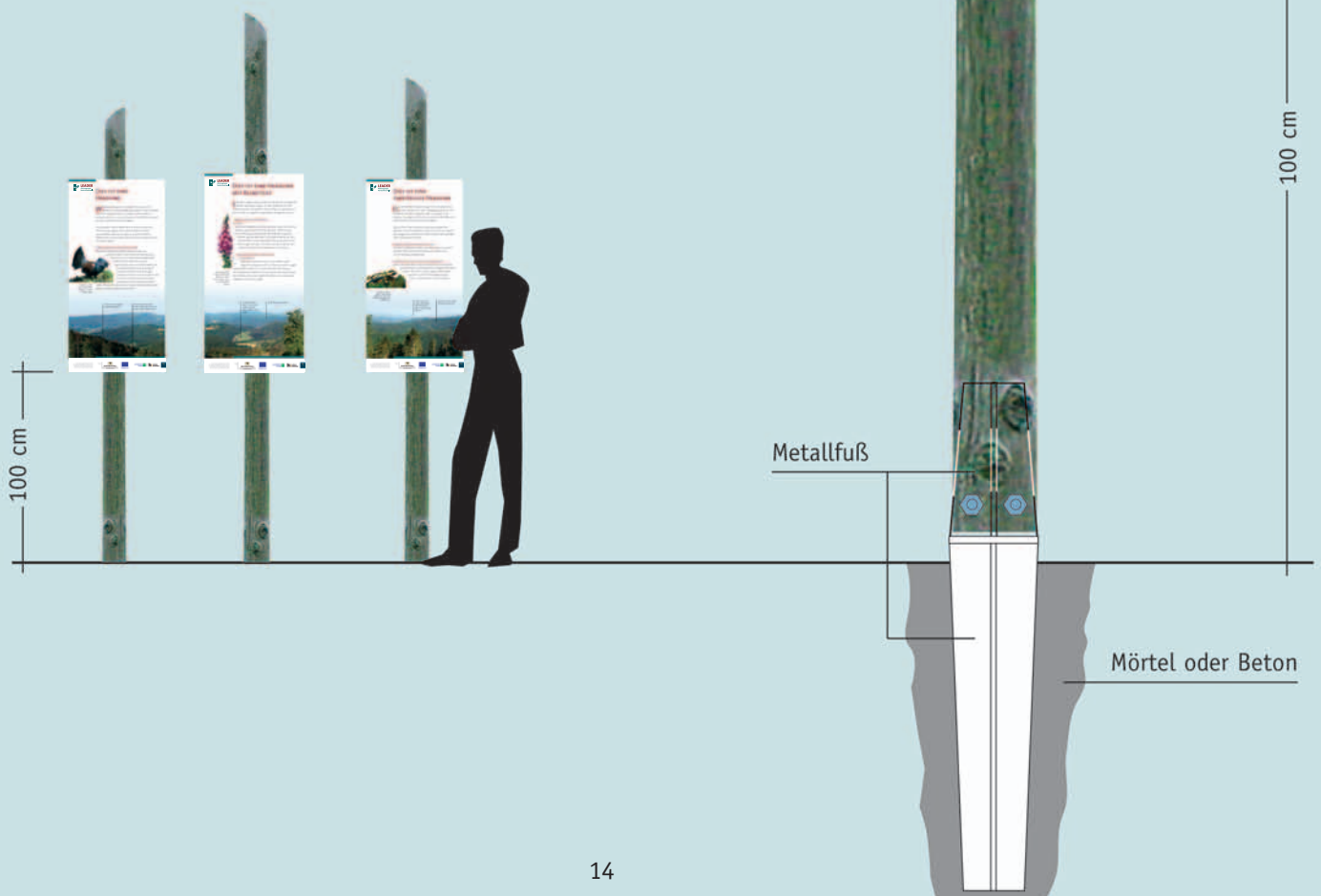
## Die Ständerkonstruktion

Für die Ständerkonstruktion werden **kessel-druckimprägnierte Holzpfähle mit einem Durchmesser von 12 cm** vorgeschlagen. Ein Holzpfehl bildet in der natürlichen Umgebung keinen Fremdkörper und er passt zur nachhaltigen Grundhaltung von LEADER und Naturpark. Diese Konstruktion ist preiswerter als vergleichbare Metallkonstruktionen und kann von den Bauhöfen der Gemeinden selbst gefertigt werden.

Damit der Holzpfehl vor Zersetzung geschützt ist, wird er unten eingesägt und auf einen stabilen, **feuerverzinkten Metallfuß** gestellt, der im Boden verankert ist (mit Beton oder Mörtel).

Die **Spitze** wird im 45°-Winkel angeschrägt, damit das Regenwasser ablaufen kann.

Werden **mehrere Tafeln nebeneinander** aufgestellt, sollten die Holzpfähle unterschiedlich lang sein, um den natürlichen, lebendigen Eindruck zu verstärken. Der Abstand der Tafelunterkante vom Boden bleibt jedoch 100 cm.





## Die Befestigung

Sichtbare Schrauben würden die Gestaltung der Hinweistafeln stören. Deshalb sieht das Konzept vor, die Tafeln mittels zwei Bügeln mit den Holzpfählen zu verschrauben.

Die Bügel werden mit Hochleistungsklebeband an der Rückseite der Tafeln befestigt.

In die Schlitze werden starke Schrauben eingeführt, die dann durch die Bohrungen im Pfahl gesteckt werden und mit einer Mutter fixiert werden.

### Hinweis:

Damit die Bügel dauerhaft sicher mit der Tafel verbunden bleiben, sollten sie zusätzl. durch Schrauben gesichert werden:

**Bei der Tafelherstellung mittels Folienplot** werden die Schrauben versenkt, und durch die darüber geklebte Folie verdeckt.

**Bei der Tafelherstellung im Siebdruck- bzw. Alu-Elocolorverfahren** werden an die Tafelrückseite Schraubbolzen „angeschossen“.



Sicherungsschrauben

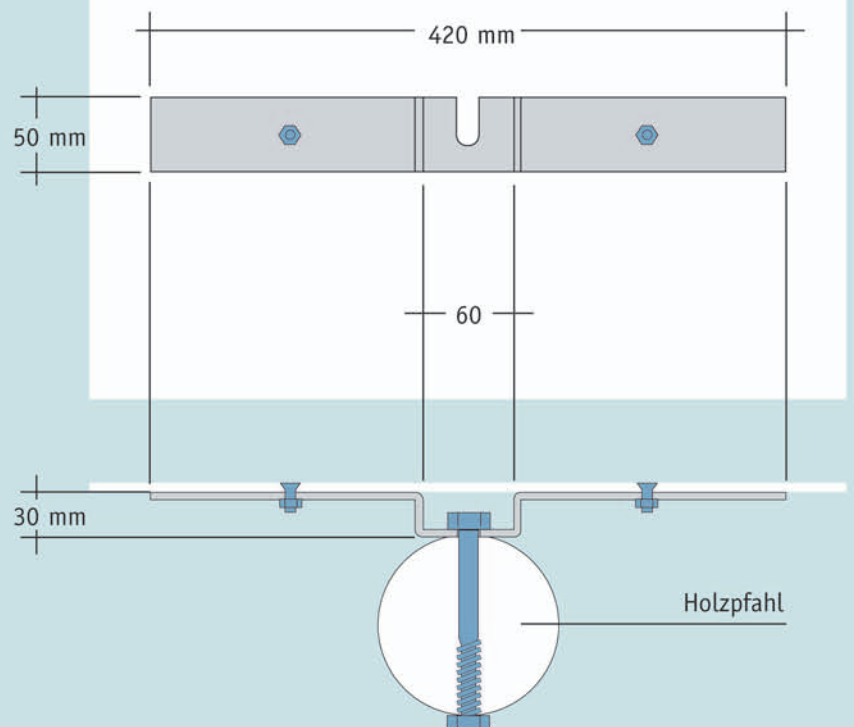
### Tafelrückseite mit Befestigungsbügeln

Material für Bügelkonstruktion:

Aluminium

oder feuerverzinkter Stahl,

Materialstärke: 3 mm



## Herstellungsverfahren für farbige Informationstafeln

Es gibt Informationen, die einfarbig nur schwer vermittelbar sind – dazu zählen insbesondere Kartierungen oder die Darstellung von Pflanzen- oder Tierarten.

Hier eignen sich hochwertige Digitaldruckverfahren mit einer Auflösung von 600 dpi. Bedruckt wird eine weiße Hochleistungsfolie, die auf ein Trägermaterial (Aluminium, Alu-Dibond) geklebt wird. Im freien Gelände bleiben diese Tafeln zwischen fünf und sieben Jahren farbecht.

**Grundtafel:** Alu-Dibond 6 mm, alternativ Alu massiv 3mm

**Foliendruck:** Digitaldruck (mind. 600 dpi) auf Hochleistungsfolie

**Laminat:** Hochwertige UV-Schutzfolie

Die Ecken der Tafeln sind abgerundet (Radius 3 mm), um Verletzungen zu vermeiden.

Es wird empfohlen, Auskünfte über die benötigten Druckvorlagen und Angebote einzuholen.

**Bühlertal**

### DIES IST EINE ZWEIZEILIGE HEADLINE

**W**anterdum volgus rectum videt, est ubi peccat. Si veteres ita miratur laudatque poetas, ut nihil anteferat, nihil illis comparet, errat. Si quaedam nimis antiquae, si peraque dure dicere credit eos, ignave multa fatetur, et sapit et mecum facit et lova iudicat aequo. Non equidem insector delendave carmina Livi esse reor, memini quae plagosum mihi parvo Orbilius dictare; sed emendata videri pulchraque et exactis minimum.

**Indignor quicquam reprehendi, non quia** Impositum illepedeve putetur, sed quia nuper, nec veniam antiquis, sed honorem et praemia posci. Recte necne crocum floresque perambulet Attae fabula si dubitem, clament periisse pudorem cuncti.

Ut primum positus nugari Graecia bellis coepit et in vitium fortuna labier.

Ut primum positus nugari Graecia bellis coepit et in vitium fortuna labier.

Ut primum positus nugari Graecia bellis coepit et in vitium fortuna labier.

**LEADER**  
Aktionsgruppe  
Nordschwarzwald

LANDKREIS  
CALW

Landkreis  
Freudenstadt

## Herstellungsverfahren für einfarbige Informationstafeln

In der natürlichen Umgebung können bunte Tafeln störend wirken. Deshalb ist eine dezente und anspruchsvolle einfarbige Darstellung vorzuziehen, die insbesondere bei der Vermittlung historischer Inhalte überzeugt.

**Die Ecken der Tafeln** sind abgerundet (Radius 3 mm), um Verletzungen zu vermeiden. Für die Herstellung kommen mehrere Verfahren in Betracht:

- 1 Einfarbiger Folienplot** auf weiße Hochleistungsfolien (wie bei mehrfarbigen Tafeln)
- 2 Einfarbiger Siebdruck** auf Alu-Eloxal 3 mm
- 3 Einfarbiger Druck im Alu-Elocolorverfahren.** Dieses Herstellungsverfahren hat den Vorteil, dass die Oberfläche der Tafeln zwar angekratzt werden kann, Texte und Bilder jedoch unzerstörbar ins Alu-Eloxal eingebettet sind.

**Es wird empfohlen,** Auskünfte über die benötigten Druckvorlagen und **Angebote einzuholen.**



## DIES IST EINE HEADLINE FÜR HINWEISTAFELN

**D**ies ist Blindtext nterdum volgus rectum videt, est ubi peccat. Si veteres ita miratur laudatque poetas, ut nihil anteferat, nihil illis comparet, errat. Si quaedam nimis anti- que, si peraque dure dicere credit eos, ignave multa fatetur, et sapit et mecum facit et lova iudicat aequo.

**Indignor quicquam reprehendi, non quia quod si tam Graecis novitas** mpositum illepedeve putetur, sed quia nuper, nec veniam anti quis, sed honorem et praemia posci. Recte necne crocum floresque perambulet Attae fabula si dubitem, clament periisse pudorem cuncti paene patres, ea cum reprehendere coner, quae gravis Aesopus, quae doctus Roscius egit; vel quia nil rectum, nisi quod placuit sibi, ducunt, vel quia turpe putant parere minoribus, et quae imberbes didicere senes.

**Quod si tam Graecis novitas invisus fuisset quam** Quid nunc esset vetus? Aut quid haberet quod legeret tere retque viritim. Ut primum positus nugari Graecia bellis coepit et in vitium fortuna labier aequa, nunc athletarum studiis, nunc arsit equorum.



Ut primum positus  
nugari Graecia bellis  
coepit et in vitium  
fortuna labier aequa,  
nunc athletarum  
studiistibicinibus, nunc  
est gavisus tragoedis;  
sub nutrice puella.

Dieses Projekt wurde gefördert durch die LEADER- Aktionsgruppe Nordschwarzwald mit Mitteln der EU und des Landes Baden-Württemberg. Europäischer Landwirtschaftsfonds für die Entwicklung des ländlichen Raums (ELER). Hier investiert Europa in die ländlichen Gebiete.





## Impressum

### Herausgeber

LEADER-Aktionsgruppe Nordschwarzwald  
Geschäftsstelle im Landratsamt Calw  
Vogteistraße 42-46  
75365 Calw  
Tel. 07051 160-203  
E-Mail: [Dajana.Greger@kreis-calw.de](mailto:Dajana.Greger@kreis-calw.de)  
[www.leader-nordschwarzwald.de](http://www.leader-nordschwarzwald.de)

### Weitere Informationen und Auskünfte

Bei Fragen oder für weitere Auskünfte können Sie sich gerne an die Geschäftsstelle der LEADER-Aktionsgruppe Nordschwarzwald wenden!

### Konzept und Gestaltung

Informationstafeln und Gestaltungshandbuch:  
xxdesignpartner, Bernd Schuler, Stuttgart

### Stand

Oktober 2024

© LEADER-Aktionsgruppe Nordschwarzwald  
alle Rechte vorbehalten